



Produktübersicht

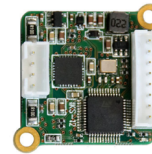
Mocontronic Standardprodukte:

IKS-Serie

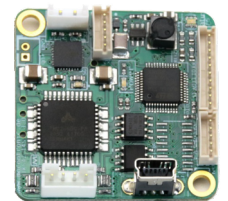
Moderne und effiziente Schrittmotorsteuerungen von einer bis zu sechs Achsen.
Die Ansteuerung erfolgt per TMCL-Skriptsprache. Sie ermöglicht einen Betrieb ohne Host.
Unsere IKS-Serie beinhaltet Standardmodule für verschiedene Schrittmortypen und Versorgungsspannungen.

- IKS28-12E** - Universelle Schrittmotorsteuerung, motormontierbar Flansch 28mm
 - 24V, 1.1A RMS, 2A Peak
 - Magnetencoderauswertung
- IKS42-14E** - Universelle Schrittmotorsteuerung, motormontierbar Flansch 42mm
 - 24V, 2.2A RMS, 4A Peak
 - Magnetencoderauswertung
- IKS60-14SE** - Universelle Schrittmotorsteuerung, motormontierbar Flansch 60mm
 - 48V, 2.8A RMS, 4.2A Peak
 - 24V SPS IO
 - Magnetencoderauswertung

1-Achsig

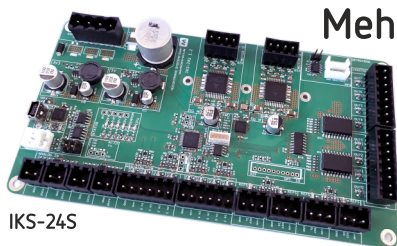


IKS28-12E

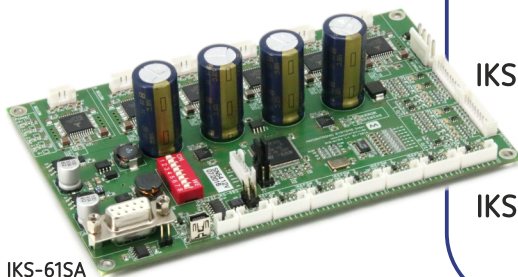


IKS42-14E

Mehrachsig



IKS-24S



IKS-61SA

- IKS-24S**
 - Universelle Schrittmotorsteuerung für zwei Achsen
 - 24V, 2.2A RMS, 3.1A Peak; Mini-USB, RS485, CAN
 - Stand-Alone oder Host Betrieb möglich
 - Separate Motorstromspeisung mit Not-Aus-Funktion
 - 24V SPS Ein- und Ausgänge; 4x 12 Bit Analogeingang
- IKS-34S**
 - Universelle Schrittmotorsteuerung für drei Achsen
 - 24V, 2.2A RMS, 3.1A Peak; Mini-USB, RS485, CAN; Stand-Alone od. Host
 - Separate Motorstromspeisung mit Not-Aus-Funktion
 - 24V SPS Ein- und Ausgänge; 4x 12 Bit Analogeingang
- IKS-32SEAL**
 - Universelle Schrittmotorsteuerung für drei Achsen
 - 24V, 1.5A RMS; RS232, RS485, USB und zusätzlich LAN-Schnittstelle
 - 24V SPS Ein- und Ausgänge; 4x 12 Bit Analogeingang
 - 3x ABN Encoderinterface
- IKS-61SA**
 - Universelle Schrittmotorsteuerung für sechs Achsen
 - 48V Motorspannung, I/O Spannung 24V SPS
 - Motorstrom: 1.4A RMS / 2A Peak (optional bis 2.8A RMS / 4A Peak)





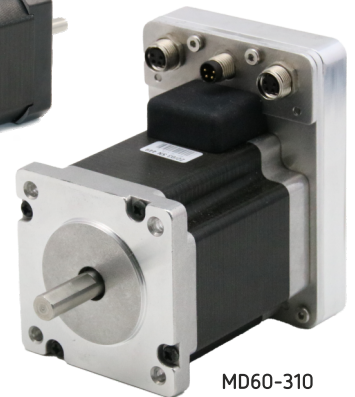
MocDrives

Montierte 1-Achs-Schrittmotorsteuerungen aus der IKS-Serie an Schrittmotoren mit den Flanschmaßen 28mm (NEMA11), 42mm (NEMA17) und 60mm (NEMA24), standardmäßig im Metallgehäuse, offene Version ohne Gehäuse (-o) verfügbar

MD28-006 MD28-012	28mm Flansch Schrittmotor mit integrierter Schrittmotorsteuerung IKS28-12E mit 0.06Nm oder 0.12Nm
MD42-027 / MD42-040 MD42-035 / MD42-049	42mm Flansch Schrittmotor mit integrierter Schrittmotorsteuerung IKS42-14E mit 0.27Nm, 0.35Nm, 0.40Nm oder 0.49Nm Haltemoment
MD60-210 MD60-310	60mm Flansch Schrittmotor mit integrierter Schrittmotorsteuerung IKS60-14SE mit 2.10Nm oder 3.10Nm



MD42-027-o



MD60-310

Erklärungen

KÜRZEL - Erklärung zur IKS-Serie

IKSxx-yz	xx --> motormontierbar, entspricht Flanschmaß in mm
IKS-yz	IKS- --> ohne Zahl direkt dran: nicht motormontierbar
	y --> Achsenanzahl (1 bis 6 möglich)
	z --> Peak Motorstrom (z.B. 4 --> max. 4.2A, 3A RMS)
IKS(xx)-yzSEAL	= FEATURES!
	S --> 24V IO
	E --> Encoderoption
	A --> Analogeingänge 16bit
	L --> LAN-Port

KÜRZEL - Erklärung MocDrives

MDxx- vvv (-o)	xx --> Flanschmaß in mm (28mm, 42mm, 60mm)
	vvv --> Haltemoment in Ncm (z.B. 027 --> 0.27Nm)

- o --> offene Bauform - ohne Gehäuse
- ohne Suffix -o --> mit Gehäuse + M8 Rundstecker

Schnittstellen

- alle Steuerungen haben RS485
- alle Steuerungen haben USB (Ausnahme: IKS28-12/MD28)
- CAN verfügbar für IKS-24, IKS-34, IKS-61, IKS42-14
- Protokoll TMCL kompatibel
- CANopen verfügbar für IKS-61SA

Neben den Standardprodukten unterstützt Sie Mocontronic auch beim Entwurf, dem Prototyping und der Serienfertigung Ihrer ganz individuellen mechatronischen Lösung in Mechanik, Elektronik und Software.

Sprechen Sie uns an, wir finden auch IHREN Antrieb!

- Kundenspezifische Schrittmotorsteuerungen
- Systemintegration in Mechanik, Elektronik und Software

